

Fichier

National des

Propositions

RAMEAU

Pierre Pouliquen
Bibliothèque nationale de France
Centre national RAMEAU

Journée nationale RAMEAU - 30 mai
2008

Le FNPR : 2000-2007

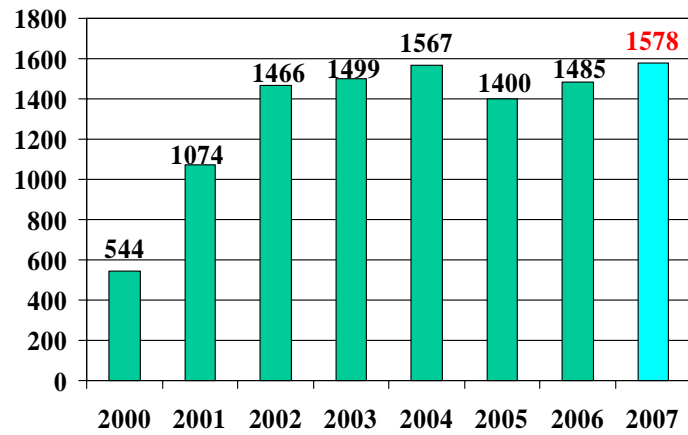
- Les propositions du réseau
 - Origine
 - Secteurs, domaines
 - Créations et modifications

- Le traitement par le centre Rameau
 - Validations, ajustements et refus
 - Par domaines, secteurs, origines
 - Délais de traitement

Journée nationale RAMEAU - 30 mai
2008

- Origine = de quelles bibliothèques viennent les propositions ?
- Secteurs = 3 secteurs : Arts et Lettres, Sciences humaines et sociales, Sciences et techniques
- Domaines = les 9 classes de la Dewey, reprises dans la classification par domaines

I. Les propositions : 2000 → 2007



Journée nationale RAMEAU - 30 mai
2008

-Première proposition : 16 juin 2000

-La BnF n'entre en jeu que le 12 avril 2002 (proposition n°1922)

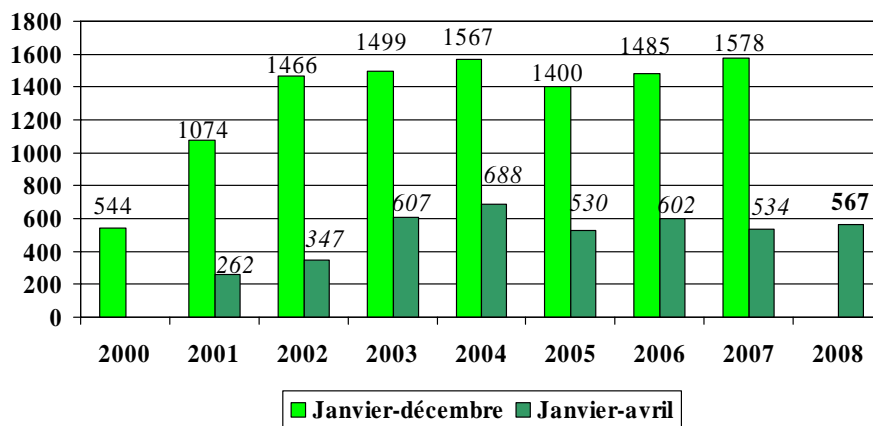
-« Pic » en 2004, puis chute en 2005, due principalement au retrait des bibl. étrangères (de 125 à 8) mais pas seulement

-Remontée depuis 2005 ; 2007 = chiffre le + élevé

-Correction du chiffre 2007 : suppression de 6 doublons exacts (bégaiements du système)

Les propositions

juin 2000 → avril 2008

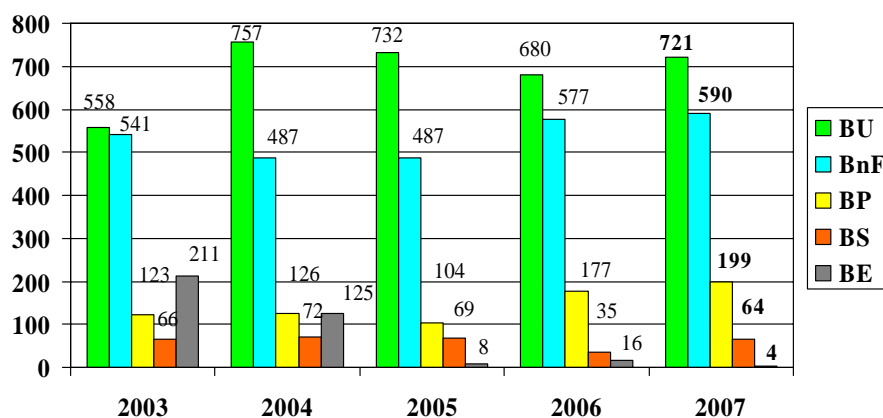


Journée nationale RAMEAU - 30 mai
2008

Peut-on prévoir ce que sera 2008 ?

Les chiffres de janvier-avril ne permettent pas d'extrapoler pour l'année : cf. 530 / 1400 en 2005, mais 534 / 1578 en 2007

Les propositions par origine 2003-2007



Journée nationale RAMEAU - 30 mai
2008

-Nombre d'établissements actifs : sur les 224 inscrits au FNPR, 81 ont participé en 2007, chiffre stable depuis plusieurs années

-BU : BU + b. de recherche + b. de grands établissements, pas tous nécessairement au Sudoc. 48 établissements (stable). Forte progression des prop. en 2004 ; la chute de 2005 se prolonge en 2006, hausse en 2007

-BnF : chute dès 2004 ; en 2005 maintien dû aux 80 propositions du dpt de la Musique cette année-là. Hausse depuis 2005 car : 1. davantage de départements (7 en 2004, 13 en 2007, notamment Musique et Estampes) ; 2. essor de la BFL Livres (98 prop. en 2005, 248 en 2007)

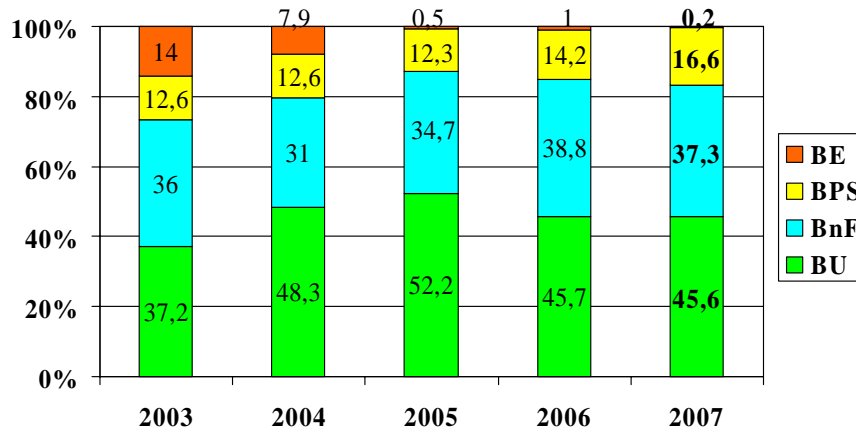
-Essor remarquable des B. publiques depuis 2005 (notamment Ville de Paris)

-B. spécialisées = Indexpresse, Electre, Cons. de musique et de danse de Lyon, b. de musées... : env. 60 / an, sauf en 2006

-Quasi disparition des b. étrangères : le réseau polonais KABA, ayant pris son indépendance, ne propose plus depuis mars 2004. Ne reste qu'un petit nombre de bibl. belges francophones (2 en 2006 et 2007)

-Toutes, sauf les b. étrangères, sont en hausse en 2007 par rapport à 2006

Les propositions par origine (en %)

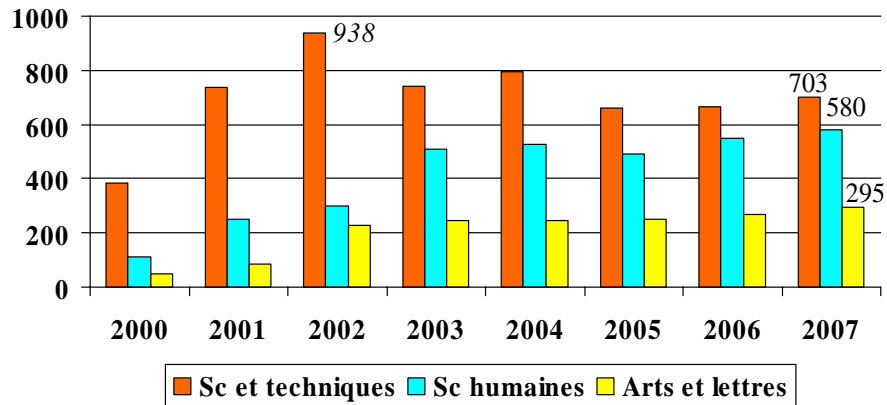


Journée nationale RAMEAU - 30 mai
2008

Regroupement dans le tableau des b. publiques et spécialisées

Si toutes les b. (sauf les b. étrangères) croissent en val. absolue en 2007 / 2006, seules les B. publiques et spécialisées augmentent leur % en 2007. Leur essor est continu depuis 2005

Les propositions par secteurs

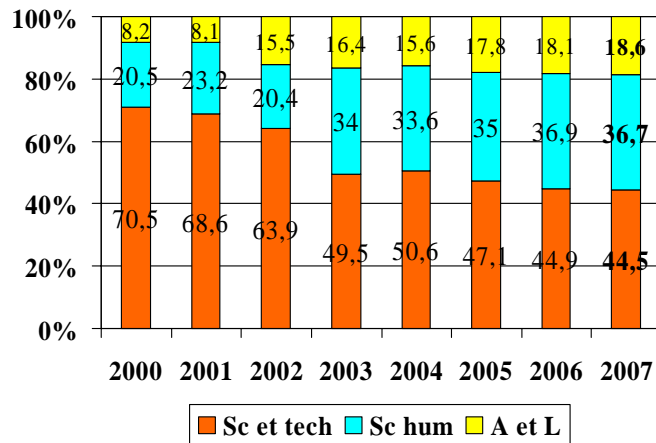


Journée nationale RAMEAU - 30 mai
2008

Evolution en valeur absolue : les 3 secteurs sont en hausse depuis 2005
Moindre domination des sciences et techniques, écrasante jusqu'en 2002

Les propositions par secteurs

(en %)

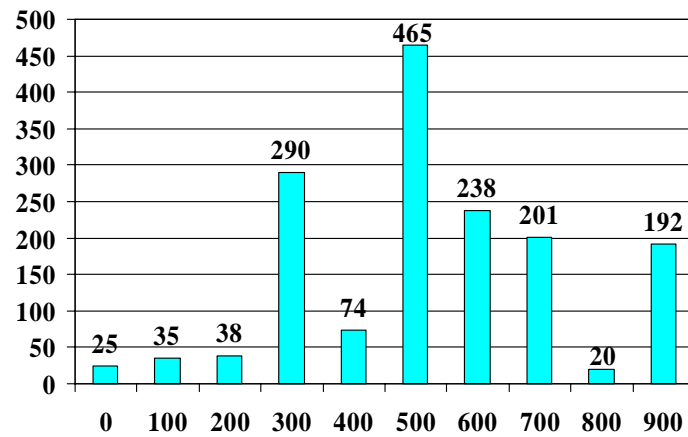


Journée nationale RAMEAU - 30 mai
2008

En % : érosion rapide des sciences et techniques de 2000 à 2003, plus lente de 2003 à 2007

Les 2 autres secteurs sont en hausse constante en % depuis 2004

Les propositions par domaines : 2007



Journée nationale RAMEAU - 30 mai
2008

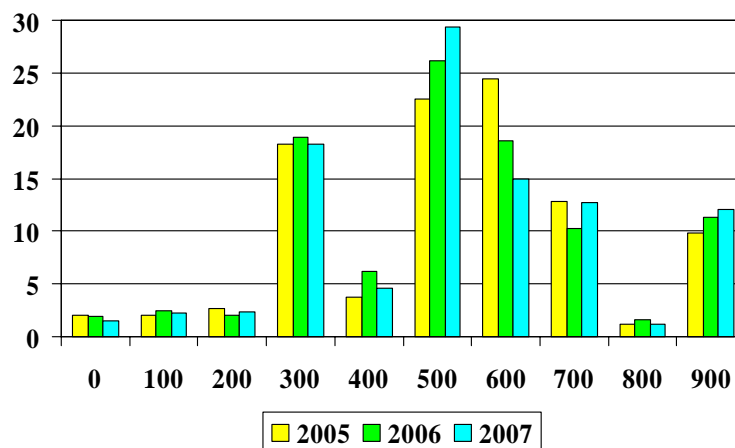
Répartition très inégale selon les 10 domaines

En 2007 : un domaine dominant, les sciences (500), 4 « moyens », 5 « petits »

Ce ne sont plus les Techniques (600) mais les Sciences sociales (300) qui viennent en second

Les propositions par domaines

Evolution 2005→2007 (en %)

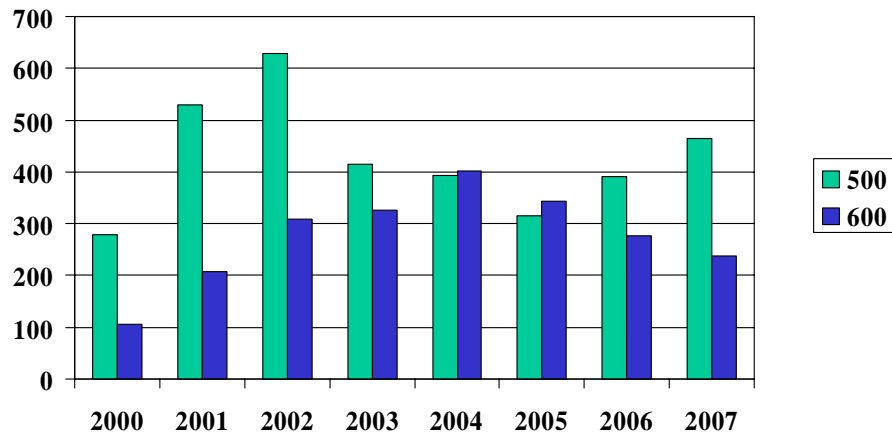


Journée nationale RAMEAU - 30 mai
2008

Situation comparée en 2005, 2006 et 2007 : stabilité des petits domaines, et du 300 (Sc. sociales), hausse du 900 (Hist. géo. et archéo)

Surtout : évolution contradictoire des sciences (500) et des techniques (600), avec fortes variations d'une année à l'autre

Evolution sciences et techniques



Journée nationale RAMEAU - 30 mai
2008

Zoom sur le secteur des Sciences et des Techniques :

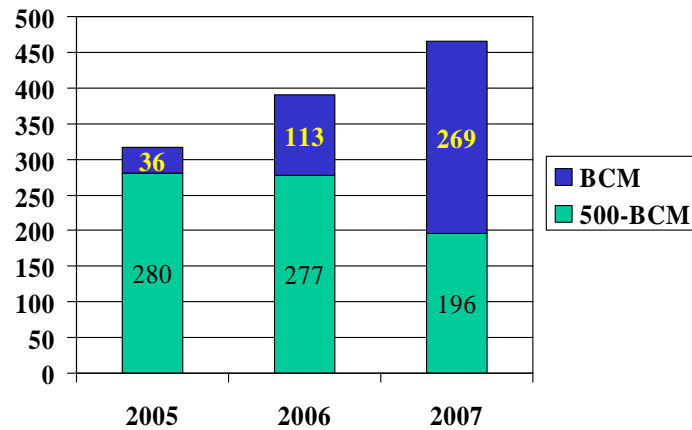
revirements de tendances : hausse – chute – hausse pour le 500, hausse – chute pour le 600

Mouvements importants d'une année à l'autre

Domination nette du 500, sauf en 2004 et en 2005...

Ceci ne se retrouve pas dans les autres domaines

Evolution des sciences : 2005-2007



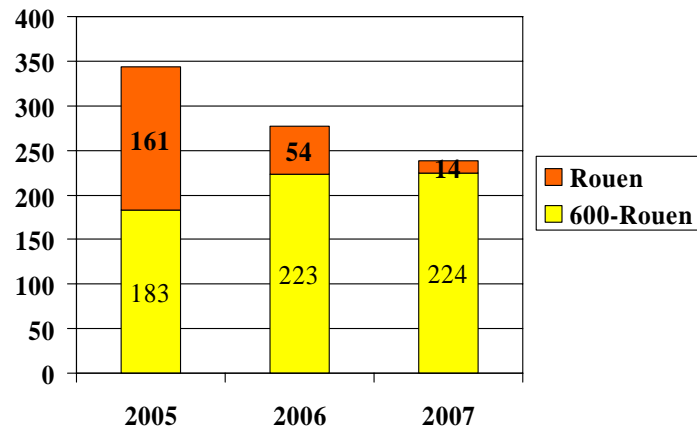
Journée nationale RAMEAU - 30 mai
2008

BCM = Bibliothèque centrale du Muséum d'histoire naturelle de Paris

Sa contribution en forte hausse (269 propositions dans le 500 sur un total de 279) explique à elle seule l'essor du domaine, qui sans elle baisserait

En son absence, ses propositions ne seraient qu'en partie faites par d'autres, car il s'agit d'un catalogue rétrospectif, notamment d'un fonds de thèses

Evolution des techniques : 2005-2007



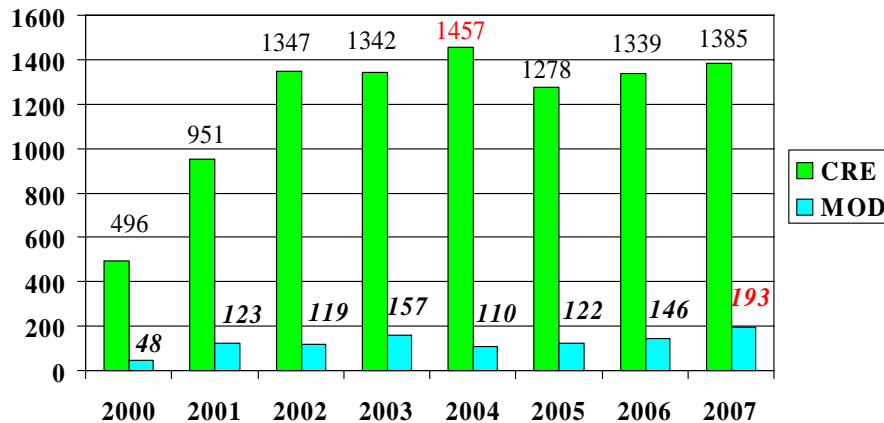
Journée nationale RAMEAU - 30 mai
2008

Cas symétrique dans les techniques

La BU de Rouen (Médecine et pharmacie) réduit fortement sa participation depuis 2005 ; le domaine par ailleurs est en hausse

Conclusion : existence, spécialement dans les BU de sciences et techniques, d'établissements qui proposent beaucoup plus que la moyenne, mais avec de fortes variations d'une année à l'autre (c'est aussi le cas de Montpellier Pharmacie)

Les propositions Créations et modifications 2000-2007



Journée nationale RAMEAU - 30 mai
2008

Dernier clivage possible entre les propositions : la répartition entre propositions de créations et de modifications

Les propositions de modifications sont en hausse constante depuis 2004, en valeur absolue et en % (12,2 % du total en 2007)

Si 2007 a le record des propositions, 2004 garde celui des créations

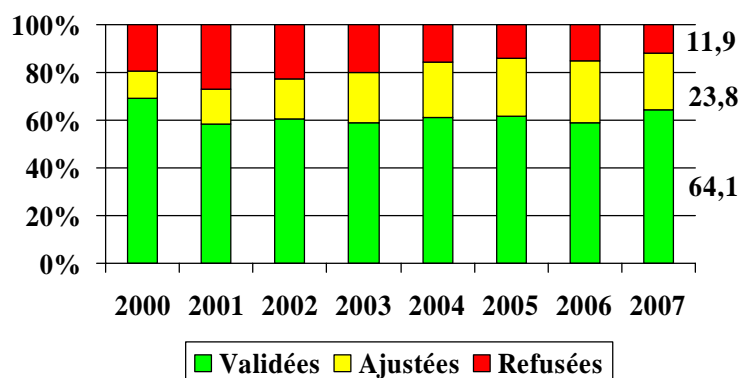
Derrière cette moyenne de 12,2 % se cache une grande disparité :

-selon les domaines : très peu en 500 (4,5%), 900 et 400 (< 10%), mais beaucoup en 800 (30%), 000, 300 et 200 (> 20%)

-selon les origines : 6,5 % seulement en BU, mais 17,9 % à la BnF et 20,3% dans les B. spécialisées. A elle seule, la BnF fait ainsi 54% des propositions de modifications...

-ces propositions de modifications ne portent que marginalement sur la syntaxe ou sur la vedette elle-même : il s'agit surtout d'ajouter des termes exclus, ce qui est une manière pertinente d'enrichir les accès

II. Traitement des propositions Evolution 2000 → 2007



Journée nationale RAMEAU - 30 mai
2008

Répartition actuelle des Validations – Ajustements – Refus : 64-24-12 %

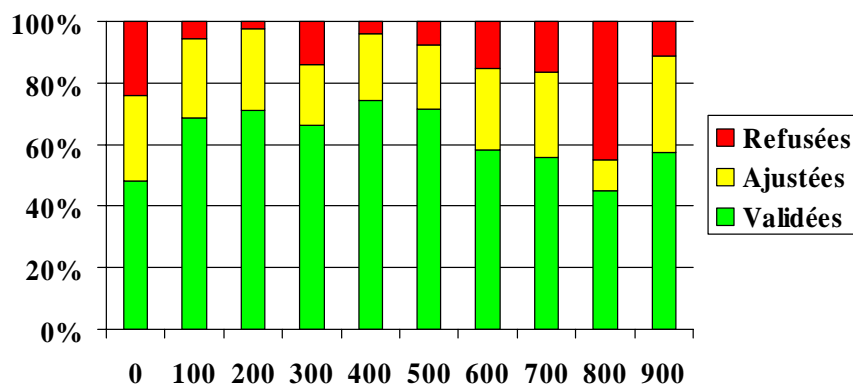
Depuis 2000, on constate un essor des ajustements et une baisse des refus :

-cela tient en partie à une évolution des définitions : l'entrée du terme proposé en renvoi sous une autre vedette n'est plus considérée comme un refus mais comme un ajustement

-en outre, cette pratique qui permet de multiplier les accès est encouragée, au sein du CNR, au détriment des refus qui seraient sans impact sur la liste d'autorité

Stabilité des Validations autour de 60%

Traitement des propositions par domaines en 2007



Journée nationale RAMEAU - 30 mai
2008

Grande disparité du traitement selon les domaines

VAL > 70% : 400, 500, 200

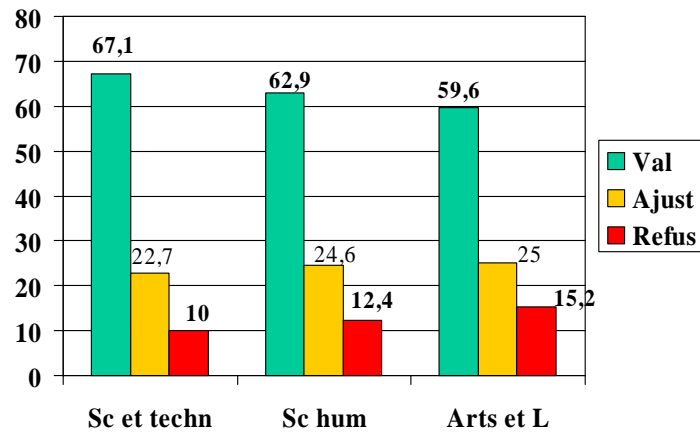
VAL < 50% : 800, 000

Symétriquement : Refus < 10% : 200, 400, 500

Cette disparité existe depuis toujours et varie assez peu ; elle peut être liée aux personnes mais surtout aux domaines. A relativiser : 000 et 800 sont de petits domaines : quelques noms propres et vedettes multiples suffisent à gonfler les refus

Traitement par secteurs en 2007

(moyenne : 64 - 24 - 12 %)



Journée nationale RAMEAU - 30 mai
2008

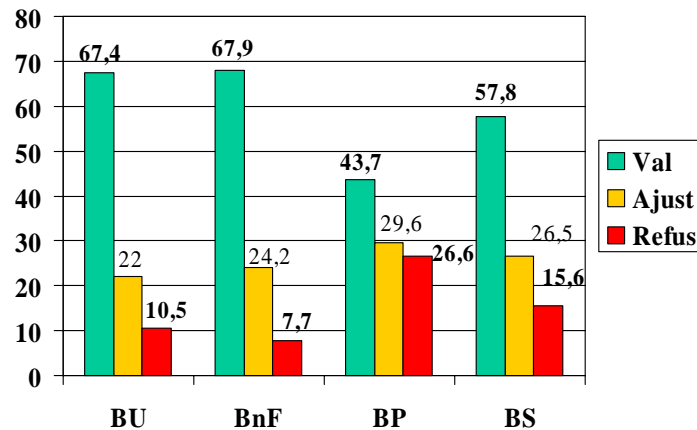
Regroupement par secteurs :

opposition sans surprise entre les sciences et techniques (fort taux de validation, faible taux de refus) et les arts et lettres (moins de validations et plus de refus).

Les sciences humaines occupent une position intermédiaire

Les arts et lettres incluent le 400 qui a au contraire une structure très proche des sciences et techniques : 74-21-4

Traitement selon les origines en 2007 (moyenne : 64 - 24 - 12 %)



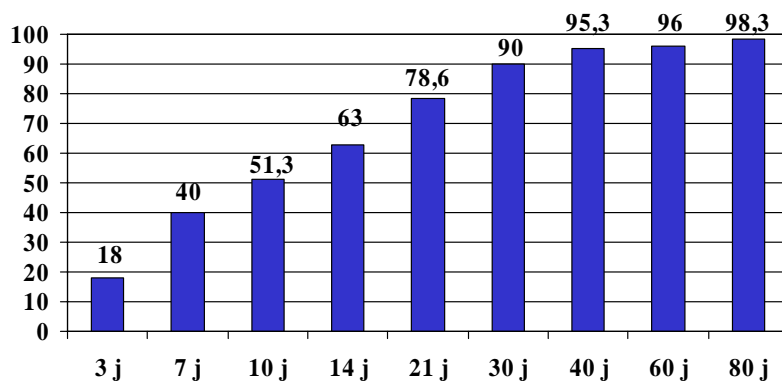
Journée nationale RAMEAU - 30 mai
2008

Remarquable similitude entre les réponses aux demandes des BU et de la BnF. Un peu moins de refus à la BnF, ce qui peut s'expliquer par une proximité entre indexeurs et gestionnaires RAMEAU (contacts directs, qui ne permettent cependant pas de traiter une question en profondeur)

Moins bonnes performances des B. publiques : absence de réseau, nature des propositions, taille des établissements, expérience moindre du FNPR

La structure des réponses des B. spécialisées est intermédiaire entre celles des BU et des B. publiques

Délai de traitement des 300 premières propositions de 2008 % de propositions traitées au bout de x jours



Journée nationale RAMEAU - 30 mai
2008

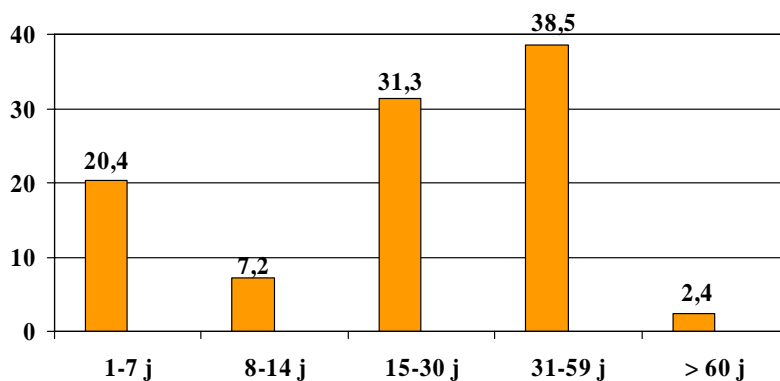
Echantillon : les 300 premières propositions de 2008 (du 2 janvier au 4 mars) : au bout de combien de temps ont-elles été traitées (V A ou R) ?

Réponse : 18 % traitées au bout de 3 jours (dont certaines le jour même)

40% au bout de 7 jours et 90 % au bout de 30 jours.

Ralentissement ensuite : au bout de 80 jours, 5 demandes résistent encore, la dernière ne rendant les armes qu'au bout de 94 jours

Ancienneté des 83 propositions en attente de traitement le 23 mai (en %)



Journée nationale RAMEAU - 30 mai
2008

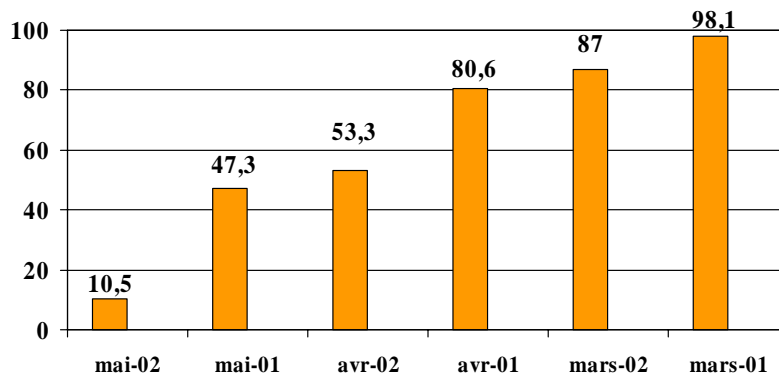
Question complémentaire du délai de traitement : quelle est l'ancienneté des propositions en attente de traitement ?

Le 23 mai, les 83 propositions en attente se répartissaient ainsi : 20% seulement datent de la semaine écoulée, 70 % datent de 15 à 60 jours

Résultats différents de ceux du 2 janvier (94,8 % des propositions dataient de moins d'un mois, contre 59% seulement le 23 mai)

On peut nuancer : peu de propositions en mai (problèmes de virus sur le site BnF, autres raisons possibles). Résultats donc liés à une conjoncture (il faudrait pouvoir faire une moyenne entre plusieurs dates...)

% de propositions traitées, par quinzaine (le 23 mai)



Journée nationale RAMEAU - 30 mai
2008

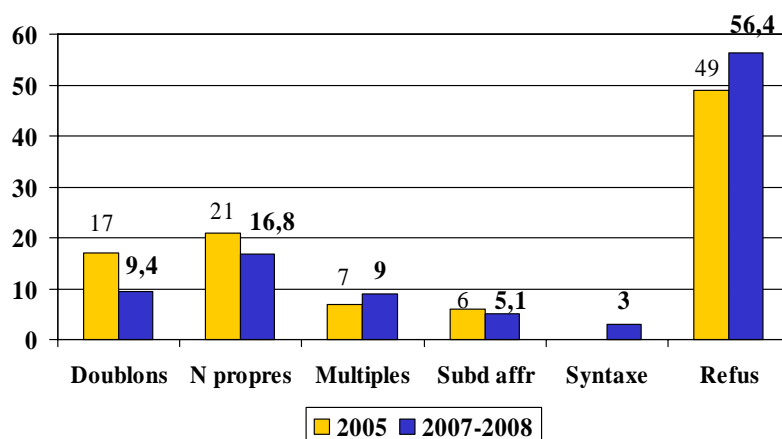
Pourcentage des propositions traitées (à la date du 23 mai) selon leur date d'arrivée :

10 % de celles arrivées depuis le 15 mai étaient traitées, 53 % de celles arrivées durant la 2^e quinzaine d'avril, etc.

Ceci confirme que certaines propositions nécessitent un mois ou plus de maturation avant traitement

Répartition des refus (%)

(2005 / 2007-2008)



Journée nationale RAMEAU - 30 mai
2008

Comparaison portant sur les 100 premiers refus de 2005 et les 232 refus entre le 1^{er} janvier 2007 et le 30 avril 2008.

-A gauche, les refus dus à des erreurs des proposantants :

L'évolution va dans le bon sens : ces catégories sont en baisse par rapport à 2005, sauf les vedettes multiples

- Doublons : les demandes sont parfois presque concomitantes, mais le plus souvent, il y a oubli de vérifier dans le FNPR et la liste d'autorité. Amélioration prévue pour les doublons volontaires (modification d'une première saisie) : il sera possible prochainement pour un proposant de modifier sa proposition en attente de traitement

- Subd. affr. = vedettes construites comportant une subdivision affranchie

- Apparition de la case Syntaxe dans le tableau depuis 2005 = on ne doit pas faire de proposition portant sur les liens ou l'utilisation en subdivision (voir Faire une proposition sur la page d'accueil du site). La demande d'ajout de la subd. géogr. reste autorisée

-A droite : Refus = refus du CNR pour diverses raisons (par ex. : notion jugée trop pointue : Eventails en plume). Ces refus représentent 56,4 % du total des refus, donc 6,7% du total des propositions

Périmètre du FNPR

Ne pas proposer (GIR, p. 62) :

- Noms propres (sauf NG + subd. chrono.)
 - Cas des noms propres de choses
- Vedettes construites avec subd. affranchies
- Vedettes multiples (cf. GIR, p. 26-28)
- Modifications de syntaxe

Journée nationale RAMEAU - 30 mai
2008

Petit rappel sur le périmètre du FNPR pour conclure :

Voir le GIR, et la page d'accueil du site (Faire une proposition) pour les modifications portant sur la syntaxe

-Noms propres : les noms propres de choses (logiciels, navires, etc.), aujourd'hui exclus du FNPR, vont pouvoir à nouveau être proposés à partir de l'automne 2008

-Vedettes construites avec subdivision affranchie : elles peuvent cependant être proposées pour introduire un renvoi jugé indispensable

-Vedettes multiples : celles du Sudoc sont entrées dans la liste d'autorité, mais hors FNPR

-Syntaxe : les propositions portant sur des subdivisions sont à envoyer par courriel à la messagerie RAMEAU ou directement aux gestionnaires des domaines (cf. rubrique « Contacts » du site RAMEAU) : elles seront traitées, mais hors FNPR