

**F**ichier

**N**ational des

**P**ropositions

**R**AMEAU

Pierre Pouliquen

*Bibliothèque nationale de France*

*Centre national RAMEAU*

# Le FNPR : 2000-2010

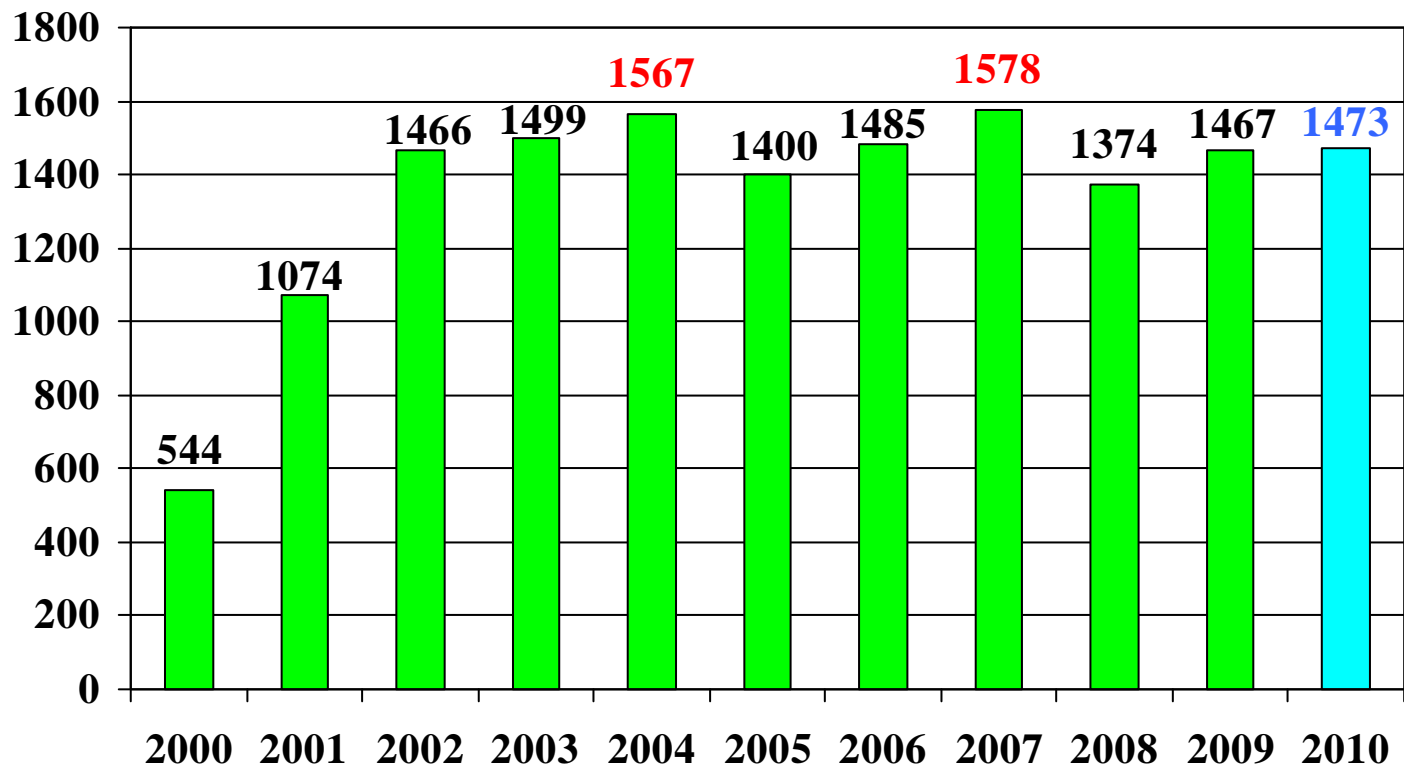
1. Les propositions du réseau
  - Évolution 2000-2010
  - Quelle origine ?
  - Secteurs et domaines
  
2. Le traitement par le Centre RAMEAU
  - Validations, ajustements et refus
  - Par secteurs et domaines
  - Les refus
  - Délais de traitement

# FNPR : un périmètre en évolution

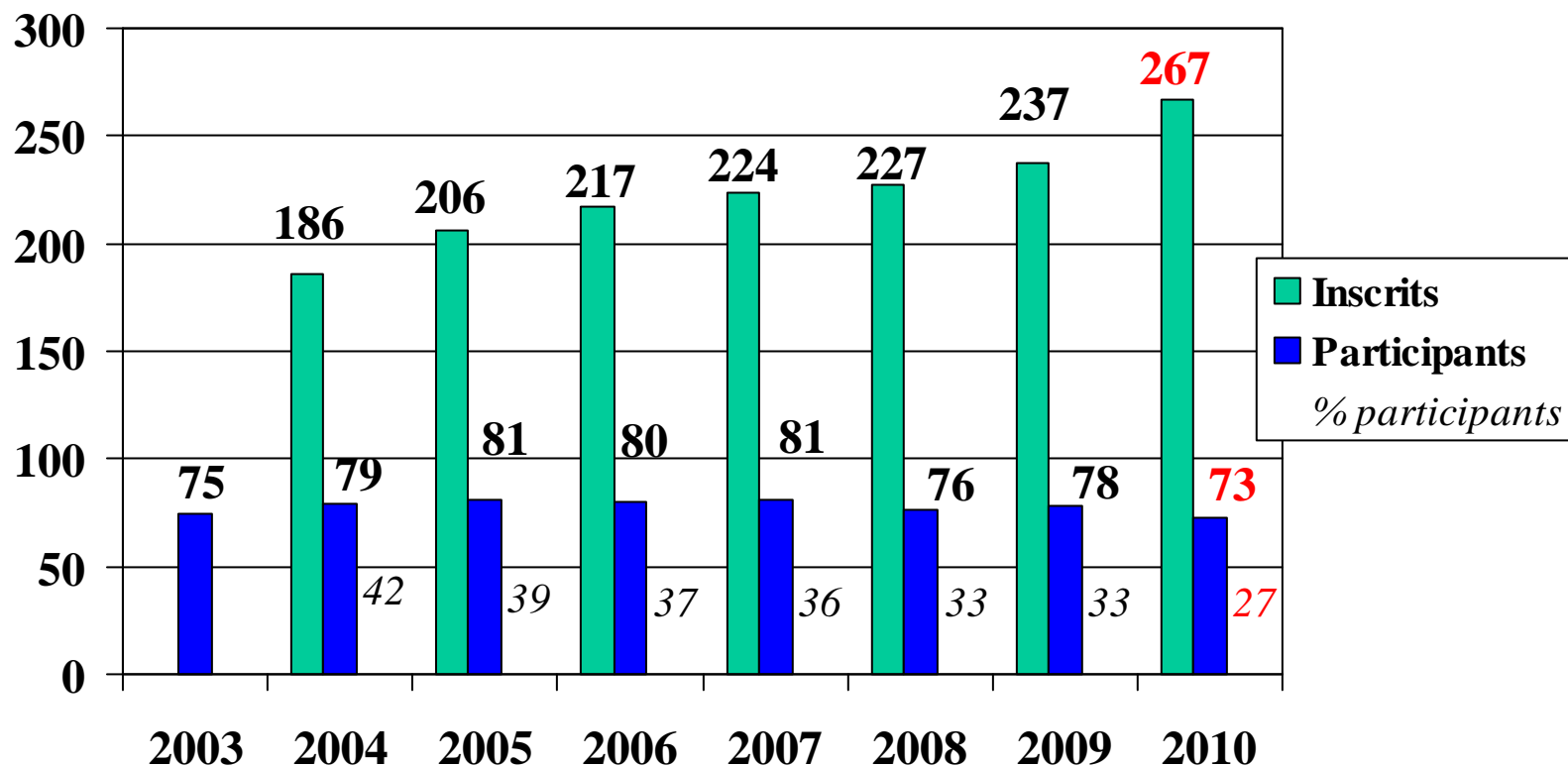
- Fin 2008 : réintégration des noms propres de choses (navires, logiciels, prix, etc.)
  - 1<sup>er</sup> janvier 2010 : les traités, accords, conventions, constitutions, etc. = titres conventionnels
  - 1<sup>er</sup> avril 2011 : inclusion des vedettes multiples
- ⇒ globalement le périmètre s'élargit

# I. Les propositions : 2000 → 2010

moyenne 2002-2010 : 1478

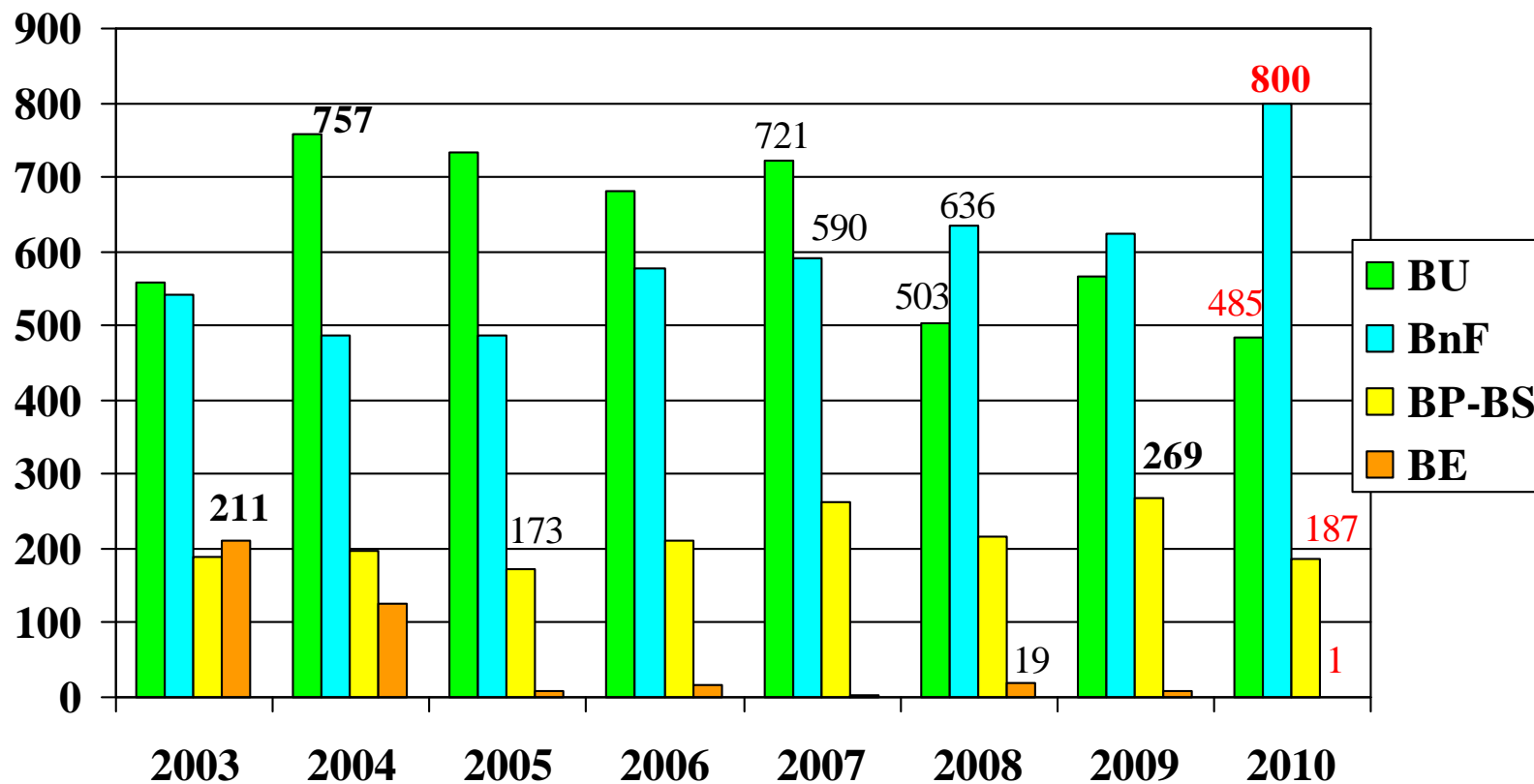


# Origine des propositions : les inscrits et les participants



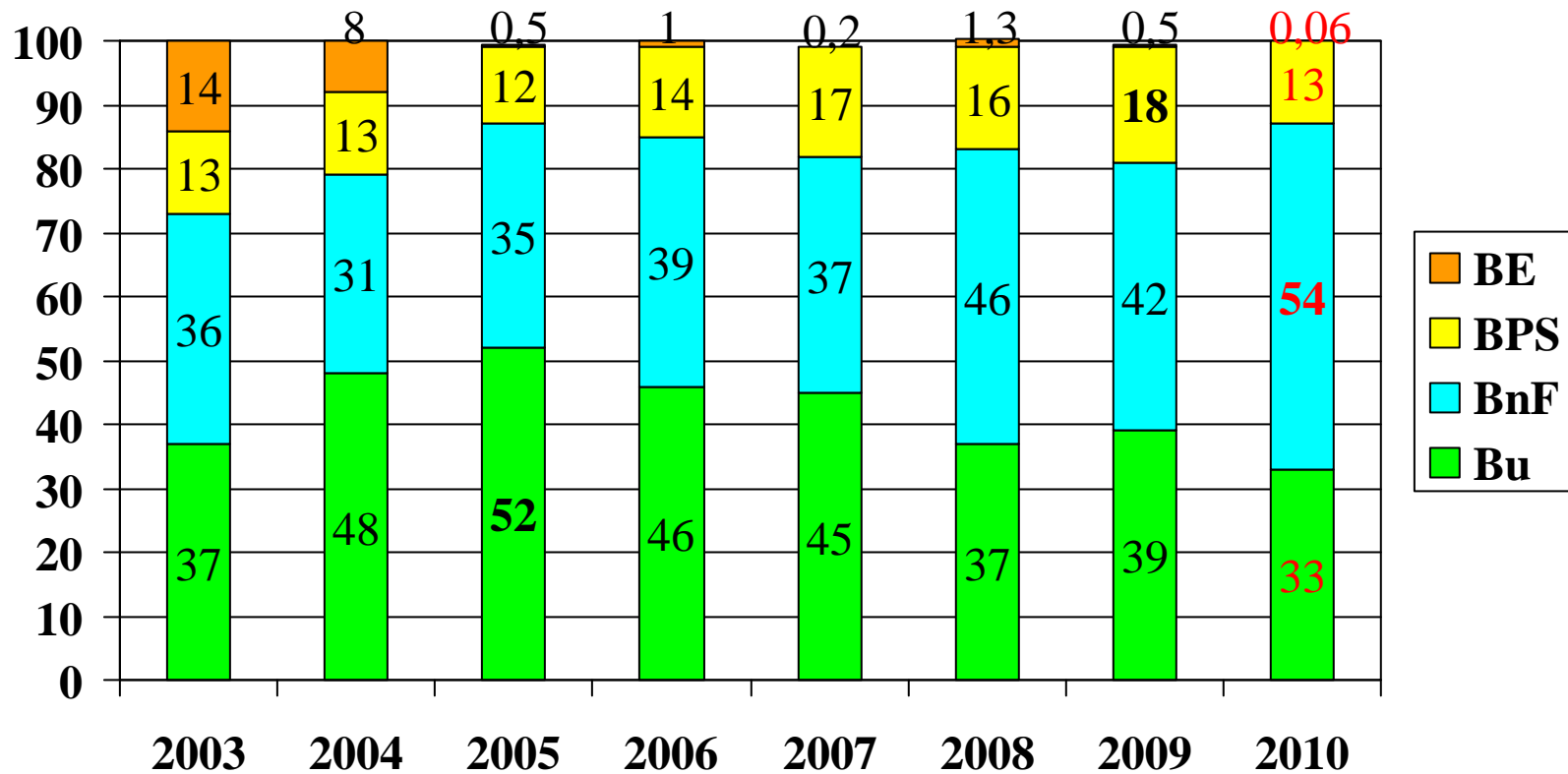
# Les propositions par origine

## 2003-2010

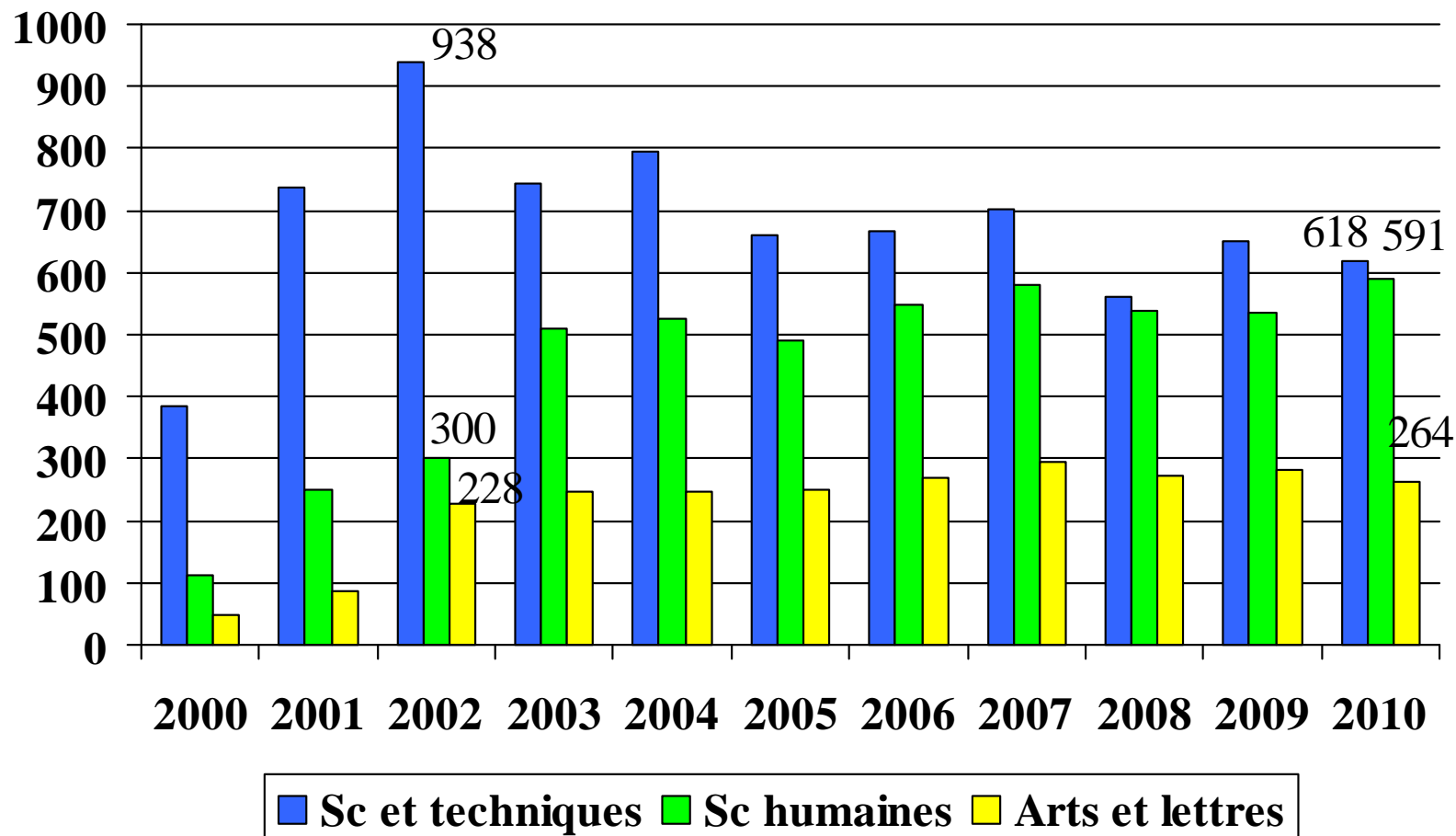


# Les propositions par origine

(en %)



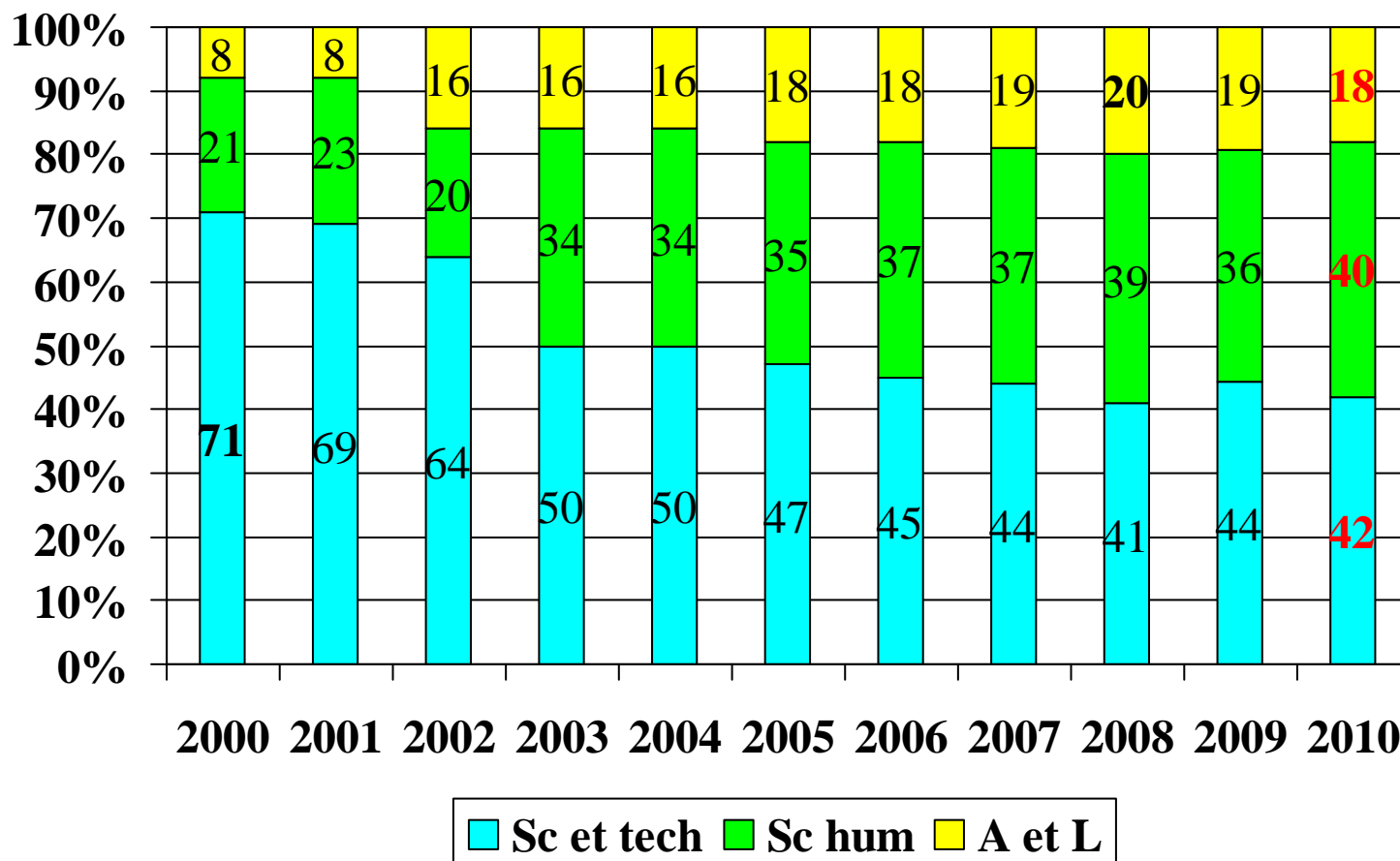
# Les propositions par secteurs





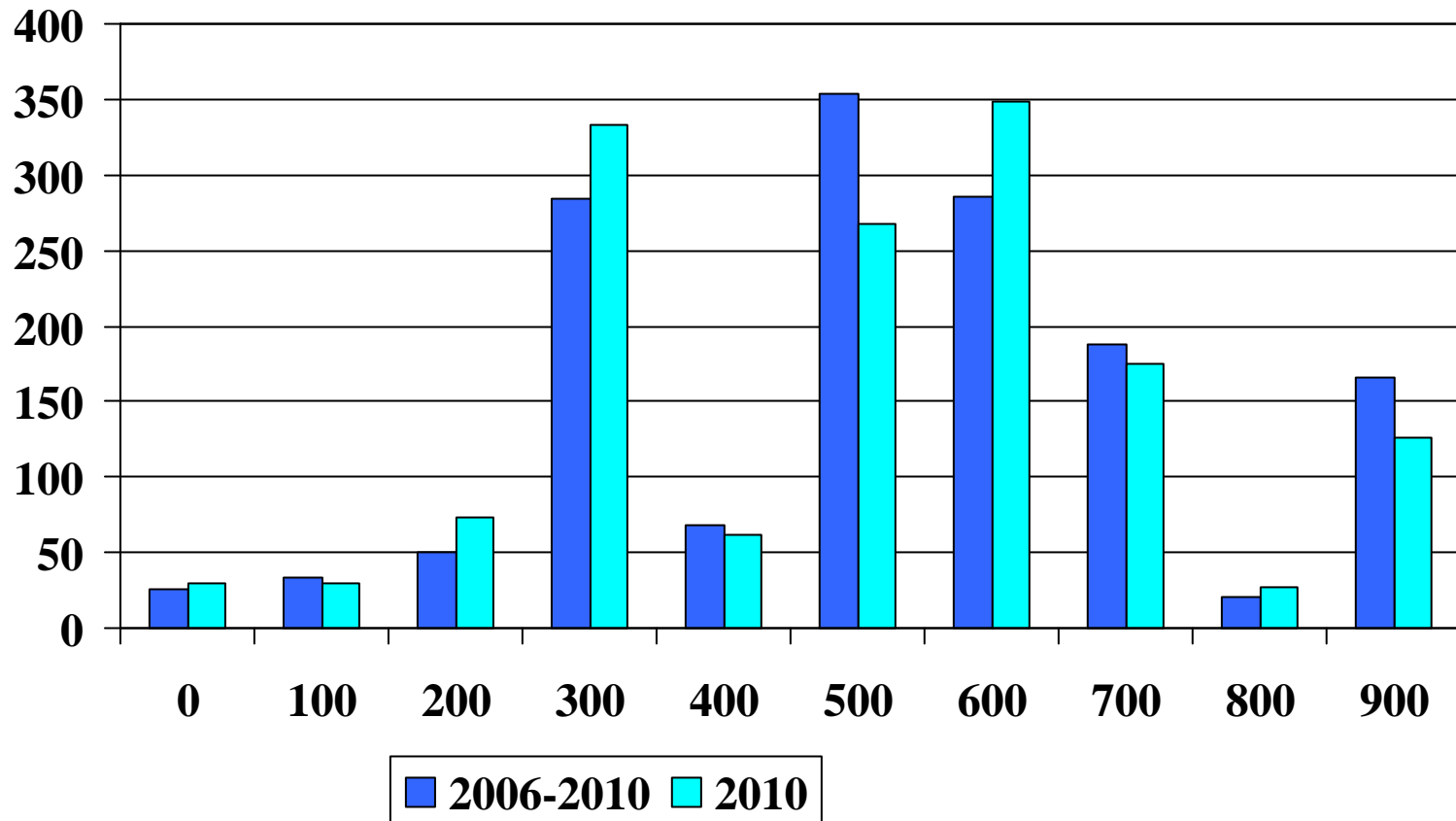
# Les propositions par secteurs

Moyenne 2006-2010 : 43-38-19 %



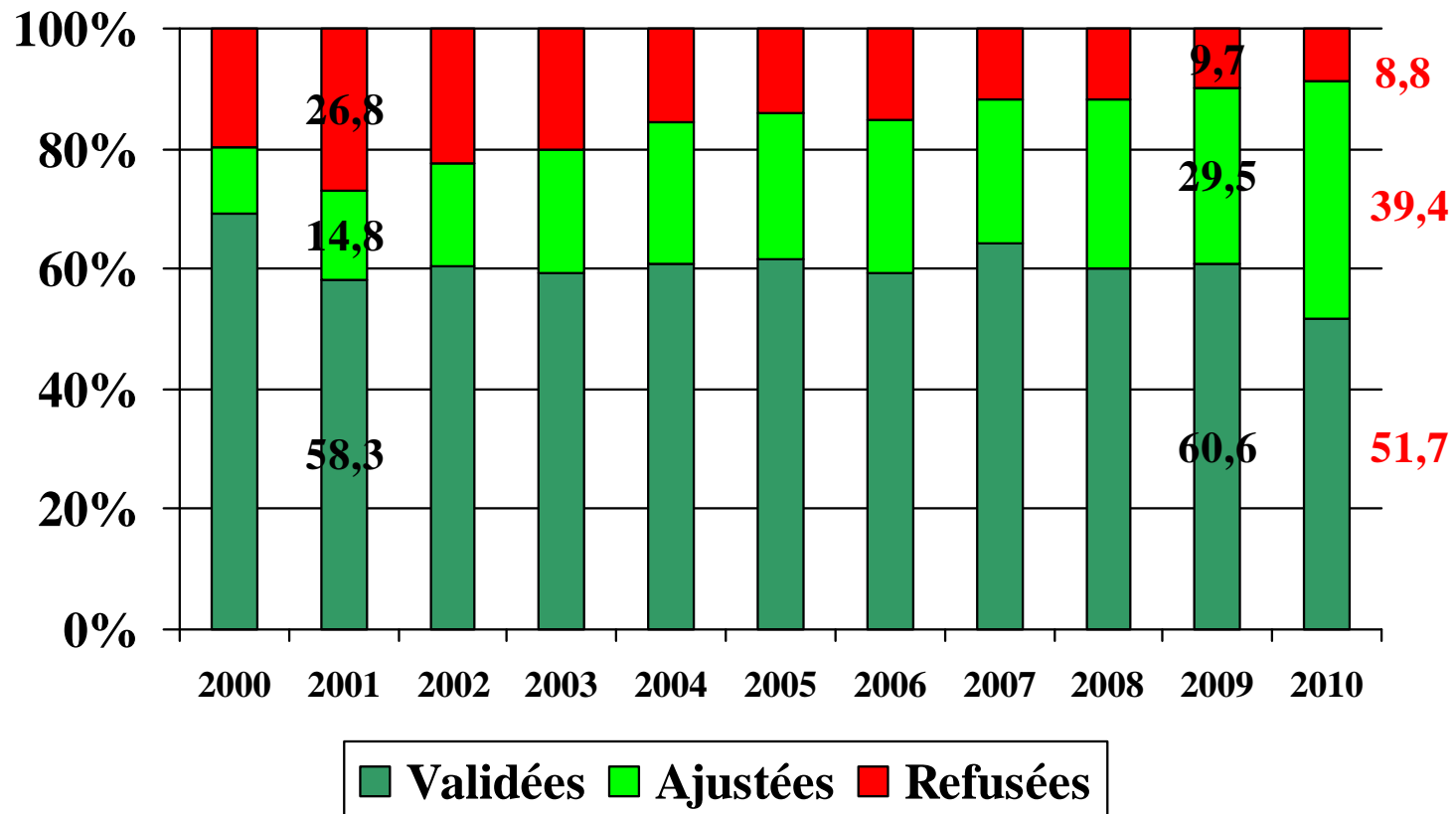
# Les propositions par domaines

moyenne 2006-2010 et 2010



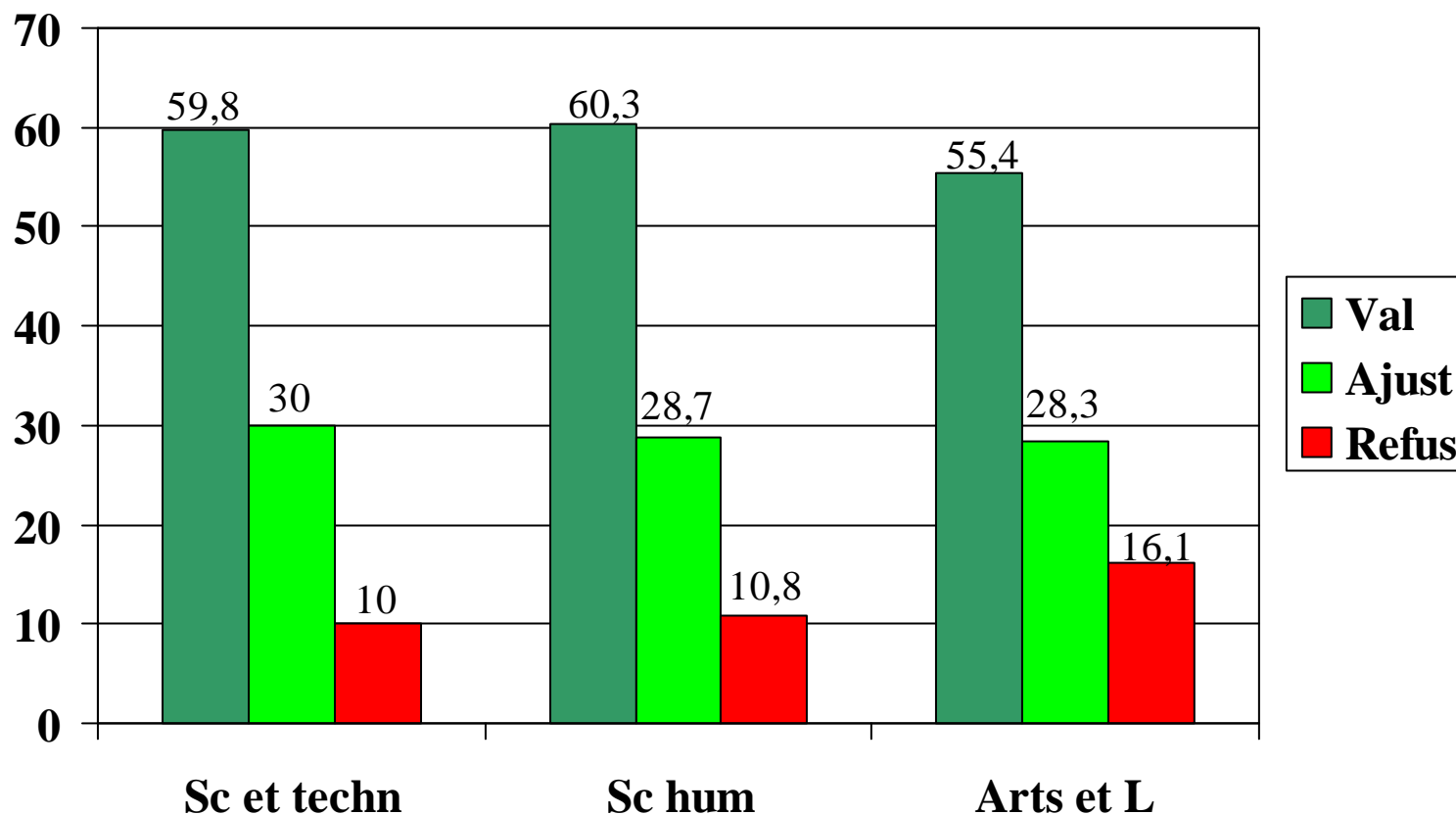
# II. Traitement des propositions

## Evolution 2000 → 2010



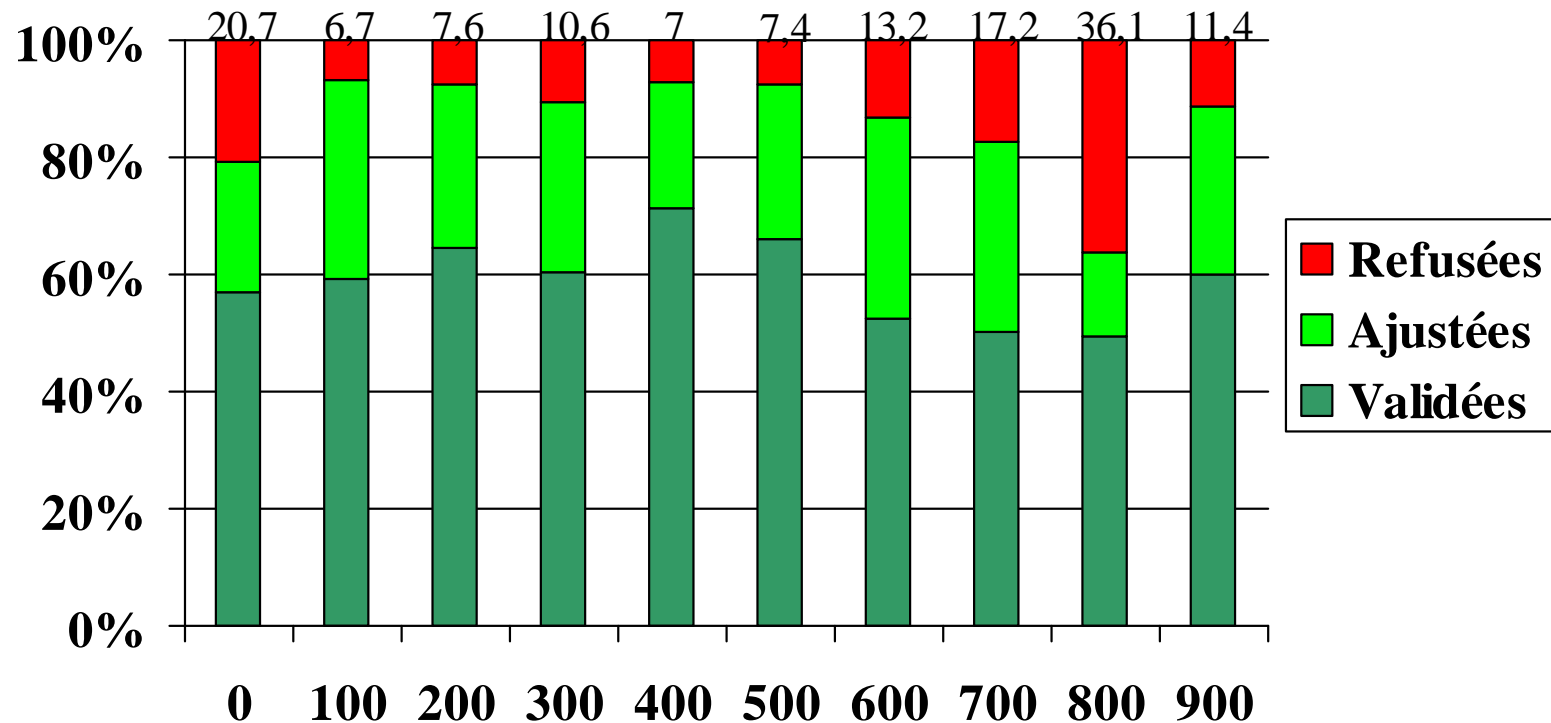
# Traitement par secteurs 2006-2010

(moyenne : 59-29-11 %)



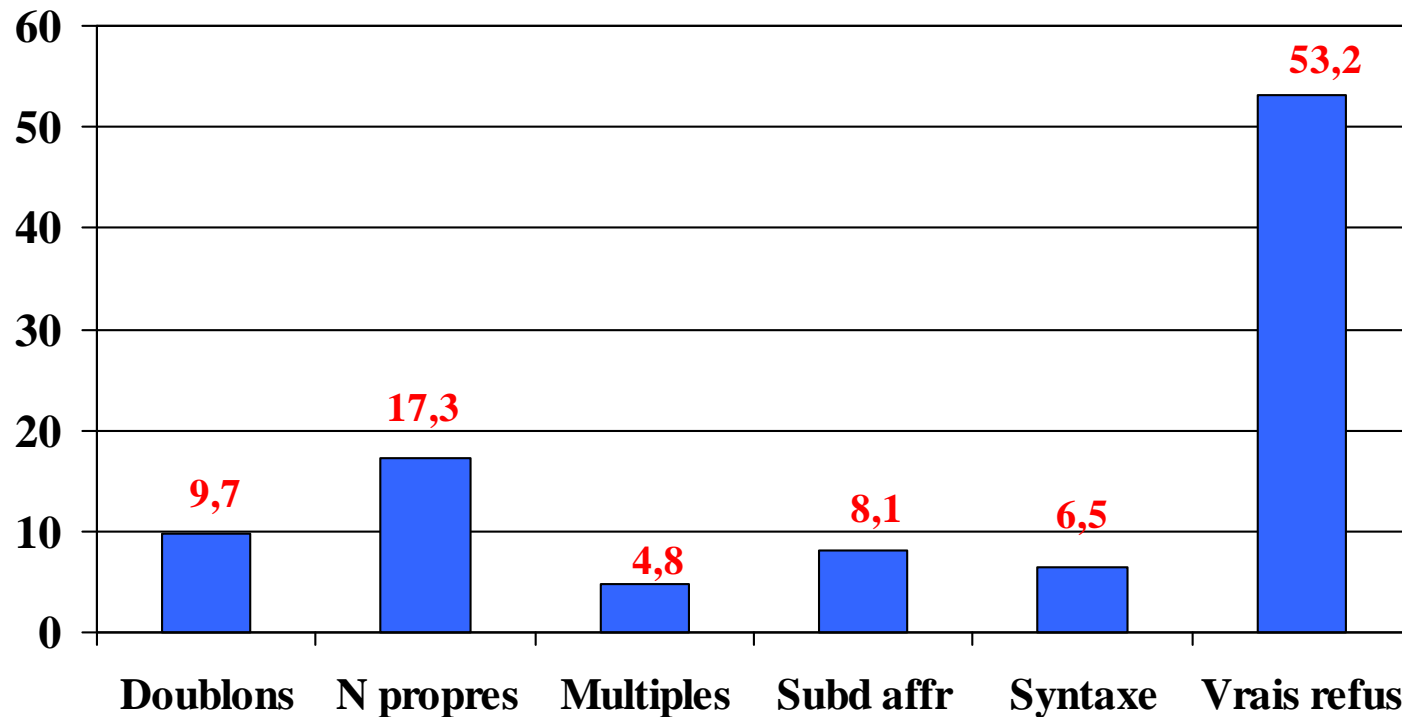
# Traitement par domaines 2006-2010

(moyenne : 59-29-11 %)



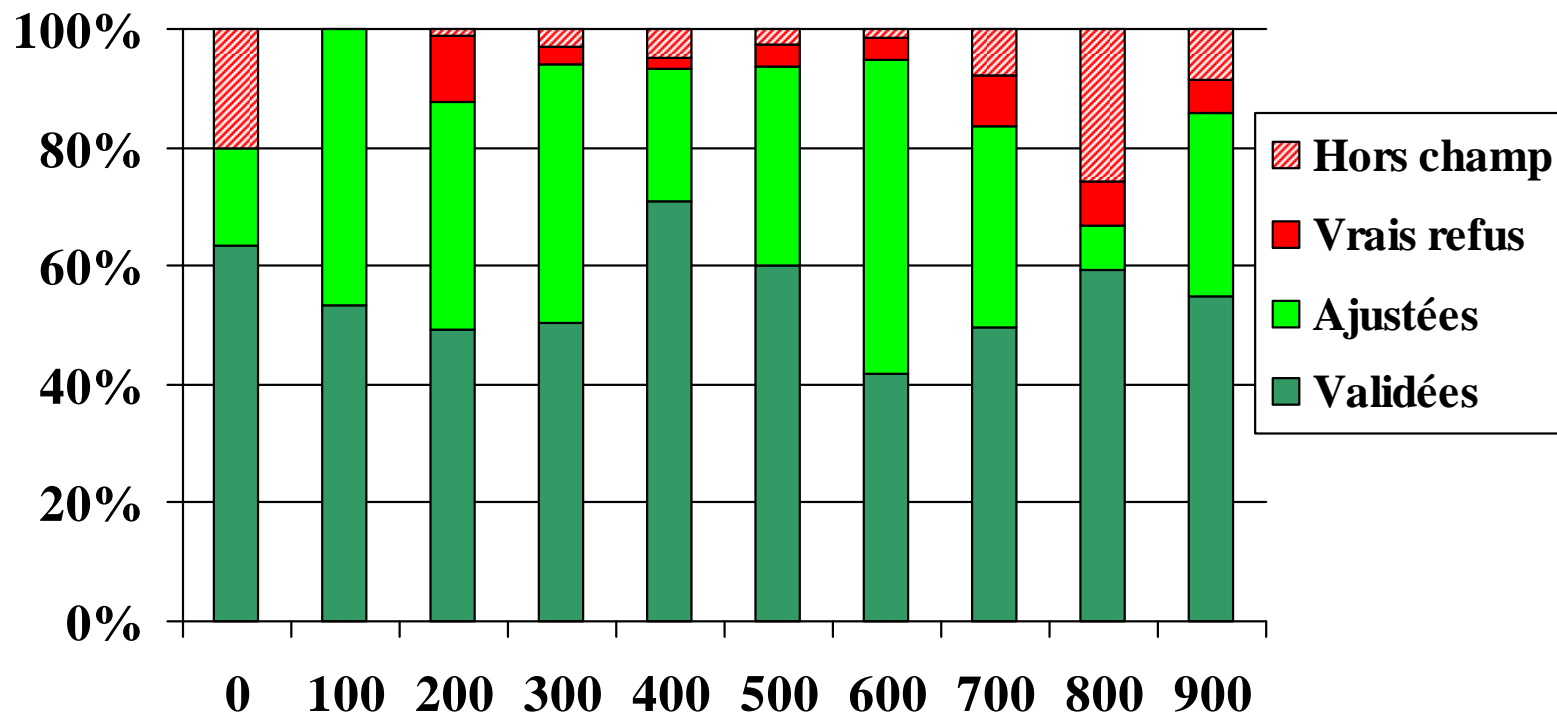
# Analyse des refus : 2010-2011 (%)

## refus « hors champ » et vrais refus

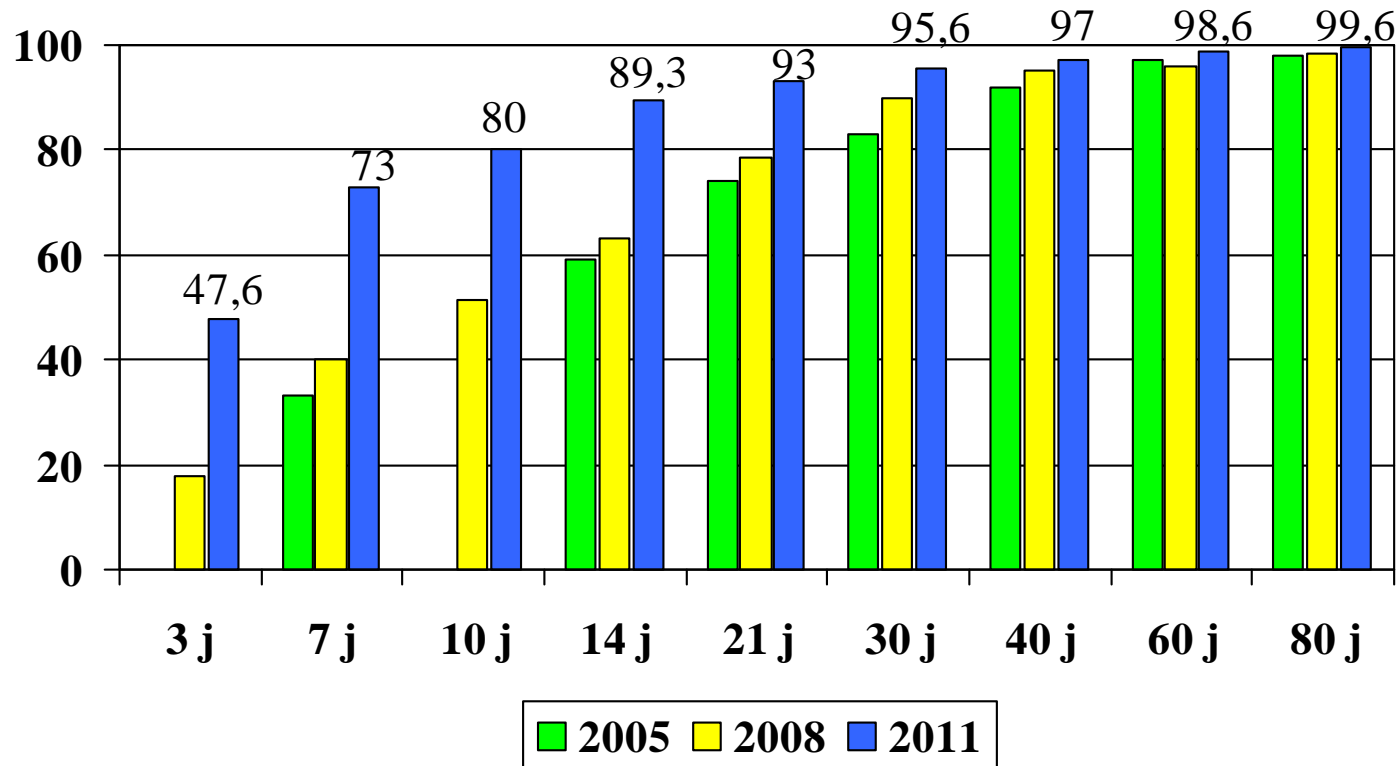


# Traitement par domaines en 2010

Refus : 8,8 % - Vrais refus : 4,4 %



# Délai de traitement des 300 premières propositions % de propositions traitées au bout de x jours





# Propositions « acceptées » : 2000 → 2010

